

## 車道対応型舗装用コンクリートブロックの新製品開発について

日本興業株式会社

日本興業株式会社（社長：多田綾夫）は、このほど、車道対応型コンクリートブロックの新製品「ストロングペイブ」を開発いたしました。

「ストロングペイブ」は、従来、水平方向の噛み合わせにより路面の平坦性を確保していたインターロッキングブロックに垂直方向の噛み合わせもプラスした、業界の常識を破る3D連結構造のコンクリートブロックです。従来のブロック舗装は、車両の走行する一般車道や大型トラックなどの重車両乗入れ部においてはガタツキや破損を生じやすく、市場の大きい車道等への普及が進んでいません。このたび当社の開発した新製品の「ストロングペイブ」は、水平・垂直の強固な3次元連結構造とすることで、これまでのブロック舗装に比較して格段の強靱性と長寿命化を確保できることから、インターロッキングブロックの普及が進んでいない車道や重車両乗入れ部への導入を積極的に推奨できます。また、多様な施工パターンと豊富なカラーバリエーションにより、一般歩道部の従来ブロックとの連続性も確保できることから、従来のアスファルト舗装に比べてデザイン性や景観性が格段に向上します。加えて、当社の舗装材のもつ優れた透水・保水性能や遮熱性能などの機能を付与することも可能です。

すでに試験施工の段階から、多方面より反響をいただいております。今後は、役所や設計コンサル等のユーザに向けて当製品のもつ機能を積極的にアピールし、車道へのさらなる需要の深耕を進めながら、新製品「ストロングペイブ」の売上拡大を図ってまいります。

### ● ストロングペイブの概要

#### 1. 製品

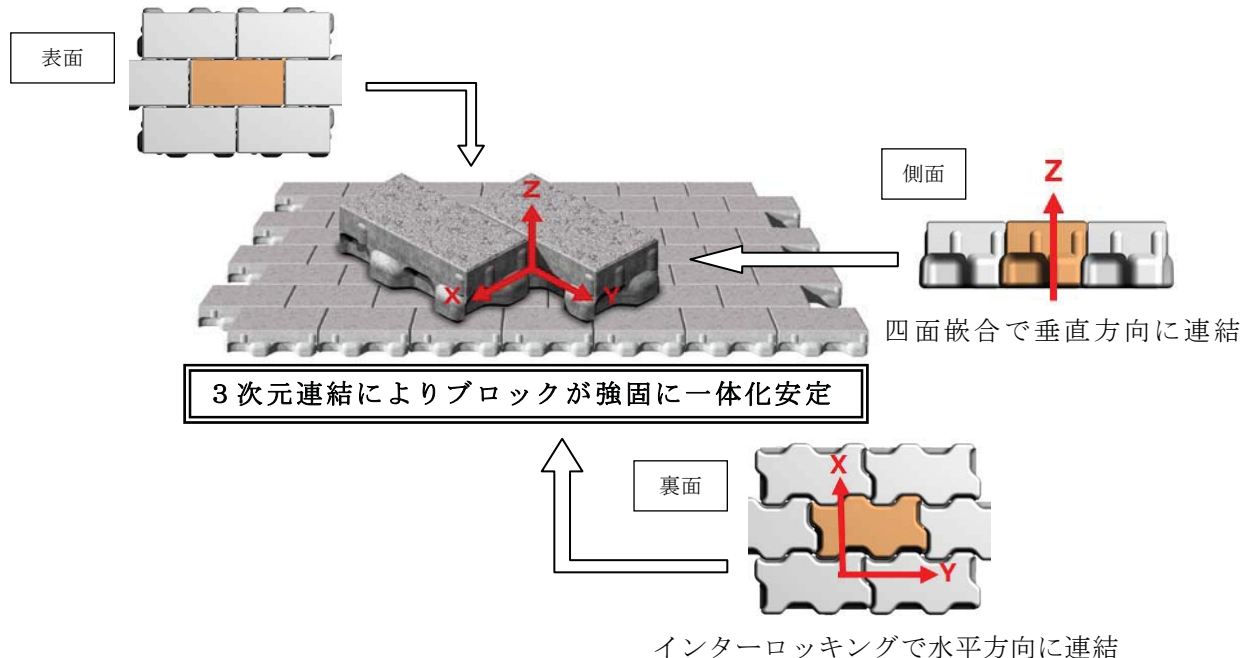
インターロッキングブロックの常識を破った  
待望の重車両用ブロック。

**STRONGPAVE**  
ス ト ロ ン グ ペ イ ブ



※特許出願中、意匠登録済

#### 2. 特徴



- ①従来のブロック舗装の弱点であった車両走行による水平・垂直方向のズレやわだちを抑制し強靱化、長寿命化。
- ②嵌合構造により現場の施工性が良く、精度の高い仕上がりに。
- ③多様な施工パターンにより路面デザインによる景観性を演出可能。
- ④透水・保水性能、吸音効果や遮熱性能など、当社舗装材のもつ優れた機能を用途に応じて付与可能。

### 3. 用途

従来の歩道や広場はもとより、大きな耐荷重が必要とされる車道や重車両の乗入れ部などにも導入が可能です。

○車道および舗道の車両乗入箇所

車道・コミュニティ道路、商店街道路、重車両（消防車、給油車両・・・）乗入れ部など

○重車両通行箇所

バスターミナル、大型車両駐車場、コンテナヤードなど

◆ニュースリリースについてのお問い合わせ先

〒769-2101 香川県さぬき市志度 4614-13

日本興業株式会社 総務人事部

TEL : 087-894-8130

◆製品についてのお問い合わせ先

〒769-2101 香川県さぬき市志度 4614-13

日本興業株式会社 土木・景観事業本部 景観資材事業部

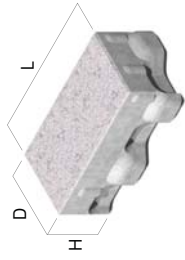
TEL : 087-894-1022

※ 「ストロングペイブ」の概要につきましては、添付パンフレットをご覧ください。

以 上

規格寸法

標準カラー



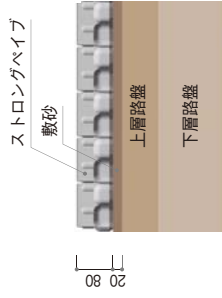
・寸法：D97mm × L197mm × H80mm  
 ・重量：3.6kg/個  
 ・使用量：50個/㎡



グレー (SGL)

・他のカラーにも対応可能ですが、お問い合わせて下さい。

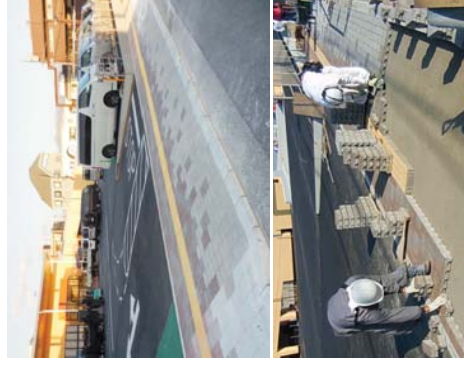
標準施工断面図



- 車道 (普通道路、小型道路)
- 歩道の車両乗入れ部
- 駐車場
- 消防自動車乗入れ部

(路盤構成は交通条件、路床条件等により、インターロックブロック舗装設計施工要領に準拠して設計します。)

施工事例



群馬県沼田市商業施設前 (車両乗入れ箇所)



香川県さぬき市工場施設構内 (大型車両搬入出箇所)

車道対応型舗装用コンクリートブロック **NEW** **nikko**

特許出願中、意匠登録済

# STRONGPAVE

ストロングペイブ

インターロックブロックの常識を破った  
 待望の重車両用ブロック。



従来の水平方向の噛み合わせに垂直方向の噛み合わせをプラスした  
 画期的な3次元連結構造のペイブロックの誕生です。  
 車道や重車両乗り入れ部でのブロック安定性を確保します。  
 シンプルな表面形状で景観性も兼ね備えています。



日本興業株式会社 本社 〒769-2101 香川県さぬき市志度 461-14-13 TEL (087)894-8130 FAX (087)894-8121 <http://www.nihon-kyogyo.co.jp>

- 東日本支店 TEL (03)5444-7890 FAX (03)5444-7813
- 近畿・中部支店 TEL (06)7173-2700 FAX (06)7173-2703
- 関東支店 TEL (02)384-3320 FAX (02)383-6470
- 関東支店(伊勢) TEL (059)882-2017 FAX (059)882-0018
- 中部支店(岐阜) TEL (057)248-5510 FAX (057)248-5510
- 中部支店(金沢) TEL (076)246-5667 FAX (076)246-5668
- 中部支店(富山) TEL (076)284-1525 FAX (076)284-0893
- 中部支店(石川) TEL (052)745-8125 FAX (052)745-8095
- 中部支店(福井) TEL (054)287-0205 FAX (054)287-5560
- 西日本支店 TEL (086)89-1046 FAX (086)89-1109
- 中国支店(広島) TEL (082)831-2500 FAX (082)831-4265
- 中国支店(岡山) TEL (0857)25-5795 FAX (0857)21-4485
- 四国支店 TEL (087)898-0812 FAX (087)899-0687
- 高松支店(高松) TEL (087)898-0812 FAX (087)899-0687
- 高松支店(丸亀) TEL (087)898-0812 FAX (087)899-0687
- 高松支店(宇野) TEL (087)898-0812 FAX (087)899-0687
- 高松支店(坂井) TEL (087)898-0812 FAX (087)899-0687
- 高松支店(三好) TEL (087)898-0812 FAX (087)899-0687
- 高松支店(東三好) TEL (087)898-0812 FAX (087)899-0687
- 高松支店(高松西) TEL (087)898-0812 FAX (087)899-0687
- 高松支店(高松南) TEL (087)898-0812 FAX (087)899-0687
- 高松支店(高松北) TEL (087)898-0812 FAX (087)899-0687
- 高松支店(高松東) TEL (087)898-0812 FAX (087)899-0687
- 高松支店(高松西) TEL (087)898-0812 FAX (087)899-0687
- 高松支店(高松南) TEL (087)898-0812 FAX (087)899-0687
- 高松支店(高松北) TEL (087)898-0812 FAX (087)899-0687
- 高松支店(高松東) TEL (087)898-0812 FAX (087)899-0687

(2017年11月現在)

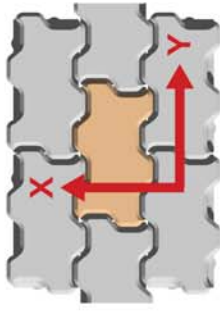


### Strong Point 1

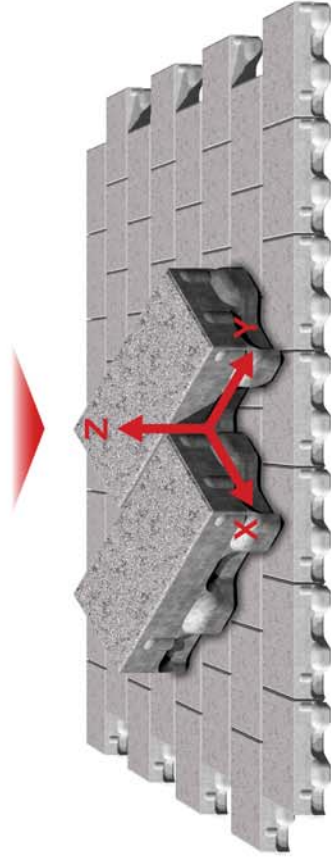
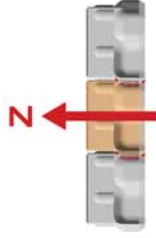
#### 水平、垂直の強固な3次元連結構造

従来のブロック舗装の弱点であった車両走行による水平、垂直方向のスレやわだちを抑制し、路面の安定性を確保します。

裏面凹凸で水平方向に連結



側面凹凸で垂直方向に連結



3次元連結によりブロックが一体化安定します。

### Strong Point 2

#### 輪荷重に強く、汎用性の高いサイズ

輪荷重分散性の高い100mm×200mmサイズは、3次元連結構造と組合せることで、路面の安定性をより確かなものにします。またワンハンドサイズの為取扱いも大変容易です。



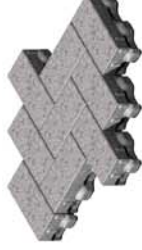
### Strong Point 3

#### 多様な施工パターン

3次元連結による路面の安定性が発揮できる標準施工パターンは3種類。路面デザインによる様々な景観性が演出できます。



ストレッチャポンド



ヘリンボンポンド



バスケット貼り

■用途 様々な場所で、路面の安定性、景観性及びコストパフォーマンスに優れたストロングペイブが威力を発揮します。



車道・コミュニティ道路



商店街道路



消防署前乗入れ部



大型スタンド乗入れ部



防火訓練乗入れ部



物流センター・イベント会場入り路



バスターミナル



観光地の大型バス駐車場



コンテナヤード

車道及び歩道の車両乗入箇所

重車両通行箇所