



新名神高速道路鈴鹿パーキングエリア 商業施設新築工事

スマートインターチェンジ

新名神高速道路・三重県鈴鹿市の新区間・新四日市JCT～亀山西JCTの開通に伴い供用開始されたパーキングエリア。東名阪道の渋滞緩和が期待され、鈴鹿サーキットへのアクセスルートにもなっております。「PIT SUZUKA」という商業施設が併設しており、F1カーやレーシングスーツの展示など、男心くすぐる休憩スポットに色彩豊かな遮熱・透水性ブロック【LAND SAMAS ランドサーマス】をご採用いただきました。

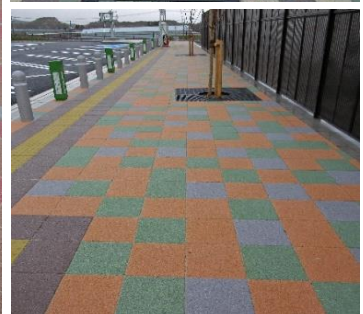
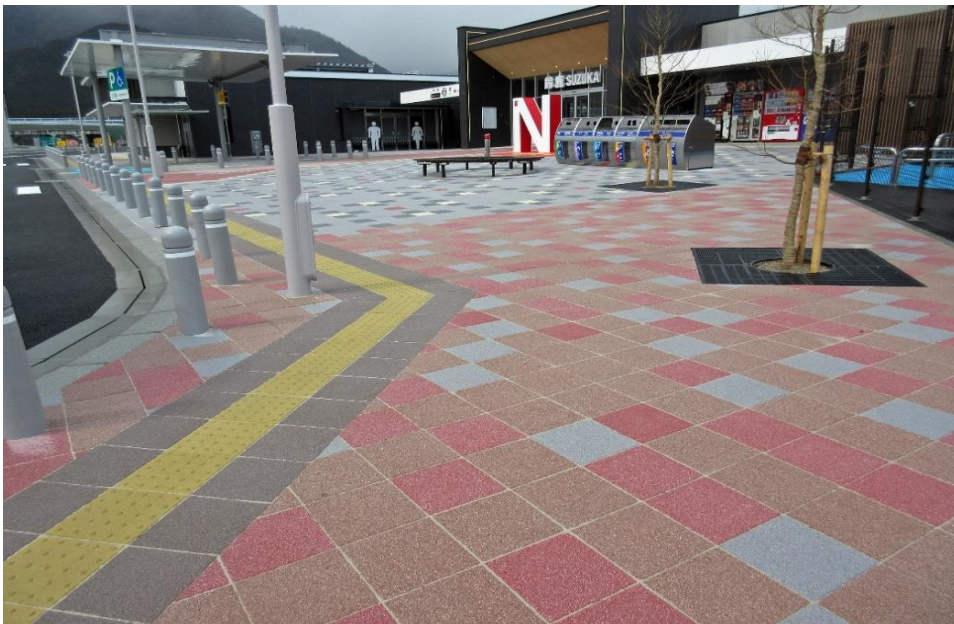


鈴鹿サーキット HP
<https://www.suzukacircuit.jp/>

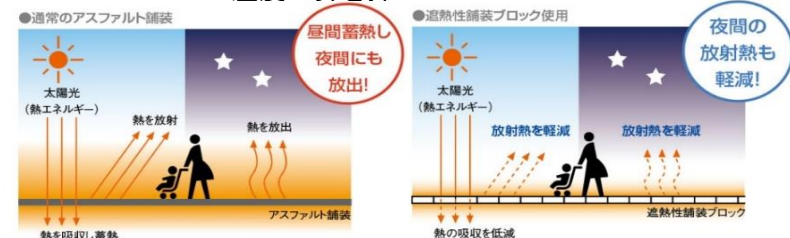




新名神高速道路鈴鹿パーキングエリア商業施設新築工事



ランドサーマス
LAND SAMAS 温度上昇を抑制



遮熱とは、太陽光の波長の中で特に熱の元となる近赤外線を反射し、蓄熱を抑える性能です。ランドサーマスは遮熱材料をブロック表層部約6mmのコンクリートに練りこんでいるため、耐久性に優れた路面温度の低減効果を発揮します。

保水水分を舗装材に貯留



遮熱+保水の場合は、打ち水効果により、更なる温度低減効果がアップ!

■ペイブロック



webカタログもご覧下さい

現場住所	三重県鈴鹿市山本町字折子634-4他53筆
施主名	中日本高速道路株式会社 四日市工事事務所
竣工年月	2019年3月

納入製品	エコロアクアランドサーマスH60ショット クールアイホリー・クールアンバー・クールオレンジ・ダークグレー・ミディアムグレー・ミッドアムブラウン・ライトグレー・ライトブラウン・鈴鹿赤・鈴鹿抹茶
数量	約5000㎡