



中国自動車道(特定更新等)福崎IC ~ 佐用IC間集中工事規制作業

【昼夜連続対面通行規制】

山崎IC ↔ 佐用IC

平成28年5月20日(金) ~ 平成28年8月5日(金)

工事に関するお問い合わせ
 NEXCO西日本 道路工事センター(西宮) 0120-924863
 NEXCO東日本 道路工事センター(東京) 0120-924863
 国土交通省 道路局 03-3508-9131

現在、兵庫県内の中国自動車道【山崎IC-佐用IC間】において橋梁床版補修工事により昼夜連続対面通行となっております。安全確保の為、国土交通省新技術情報提供システム登録製品(NETIS/CB-0580040-VE)並びに「防護柵の設置基準」「車両用防護柵標準仕様」に準じて設計されたガードレール自在R連続基礎を採用いただきました。

■土木



webカタログもご覧下さい





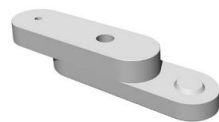
中国自動車道(特定更新等)福崎IC～佐用IC間集中工事規制作業



ガードレール自在R連続基礎のブロック施工方法のポイント

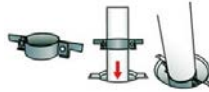
- 連続した基礎として衝突に対して抵抗するため安全性が高くなります。
- 設置間隔が決まっているため施工が容易です。
- 丸みを帯びた端部形状によりカーブ施工が容易に行えます。
- ボルト連結のため、道路の修繕時に撤去・移設し再利用ができます。

中国自動車のこちらの工事区間では3カ所のトンネルもあり、高速道路におけるトンネル内の対面通行では飛び出しが大きな事故となります。自転車のチェーンをイメージしたスマートなプレキャスト連続基礎ブロックがセーフティドライブをリードいたします。



■ガードレール自在R連続基礎

やじろべえ金具を支柱に取り付けて、製品にあらかじめ設けてある切り込み溝に差し込むだけで、簡単に支柱の位置を決めることができます。



やじろべえ金具により
支柱簡単施工！



■やじろべえ式支柱建て込み工法

■土木



webカタログもご覧下さい

現場住所	兵庫県佐用郡佐用町～宍粟郡山崎町
発注者	西日本高速道路株式会社 関西支社 神埼高速道路事務所
竣工年月	2016年 3月～5月

納入製品	① ガードレール自在R連続基礎 (置き式)B型 1000本
------	-------------------------------

NETIS・CB-050040-VE
国土交通省新技術情報提供システム