



現場住所：香川県高松市屋島中町 [MAP](#)

施主名：株式会社イー・エー・ユー

竣工年月：2022年3月

施工面積：372㎡

納入製品：

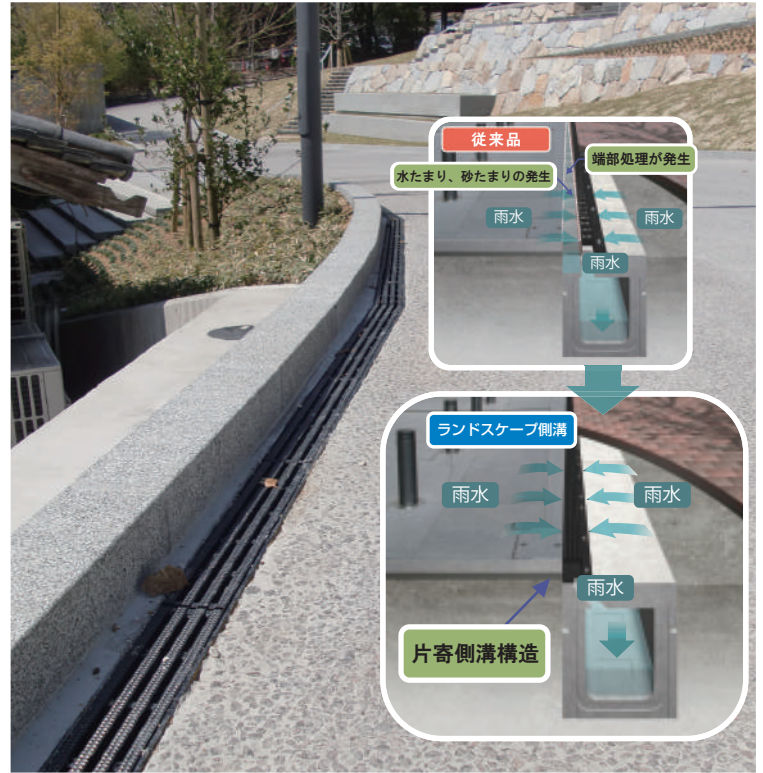
- ・テセラ TR-FE H80 350㎡
サンドベージュ、パールグレー
- ・フィールズ F-1(斜めライン) H60 22㎡
ライトグレー
- ・ランドスケープ側溝



WEB カタログ

『古民家 × 自然 × アート』

屋島山麓にある「四国村ミュージアム」やうどん店「わら家」のリニューアルに合わせ、当社のデザインパイプ「テセラ」、ランドスケープ側溝などが採用になりました。古民家の良き雰囲気と、周辺環境に溶け込むような素材と色合いがあいまって、新しいフォトスポットとして、訪れる人々の目を楽しませています。



テセラ TR-FE

- 細長い形状が、洗練された新しいパターンを可能にします。
- ブロック表面の面取りをなくしシャープな印象のファインエッジ (FE) タイプが新たにラインナップされました。
- 表面のショットブラスト加工により雨の日でも滑りにくくなっています。
- 水たまり、水はねをおさえた、足回りに優しい透水タイプです。

ランドスケープ側溝

- グレーチングを側溝端部に設置することで、官民境界ギリギリに側溝を配置できます。
- 「固定蓋タイプ」「落とし蓋タイプ」「ミニタイプ」の3種類をラインナップしており様々な条件に対応可能です。
- 地上はスマートな鋳物グレーチングのみが露出し、意匠性にも優れた景観型側溝です。
- グレーチングは、ノンスリップ仕様となっており、スリット幅を6mmと小さくすることで、ハイヒール歩行にも配慮しています。
- T-250自動車荷重対応（車道縦断方向）です。