

現場住所：徳島県阿南市  
 工事名：阿南側渚人孔拡張工事  
 発注者：関西電力送配電株式会社  
 施工者：住友電設株式会社  
 納入年月：2022年9月

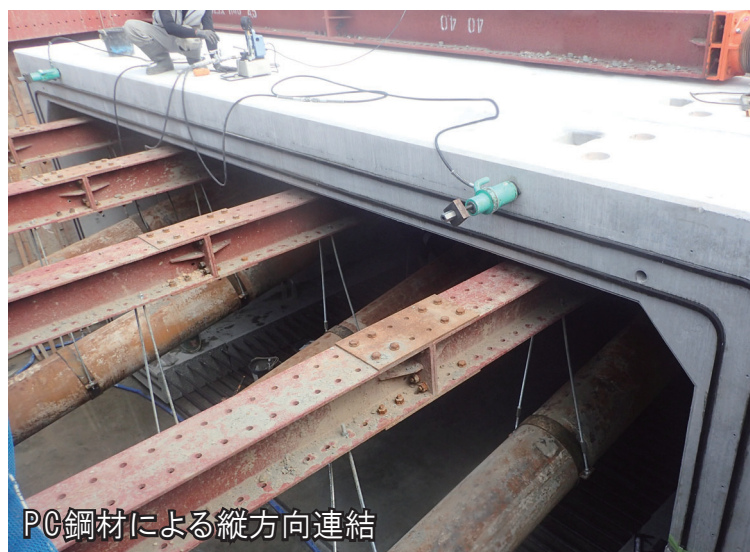
納入製品：3分割ボックスカルバート  
 納入寸法：(W)8000×(H)3400×(L)1000  
 (W)8000×(H)3700×(L)1000  
 納入数量：L=7.0m  
 製造工場：兵庫工場



WEB カタログ  
 他の施工実績



送電ケーブルが入った既設鋼管や仮設材を保護するため、大型のボックスカルバートを施工しました。既設の鋼管などが支障となるため、プレキャストの側壁部材と頂版部材を設置した後、底版を現場打ちする構造が採用されました。これにより、既設鋼管を傷めることなく全体を保護することが出来ました。



PC鋼材による縦方向連結



SSモルタル注入

### 3分割ボックスカルバート（ハーフプレキャスト） | [製品ページ](#)

頂版と左右の側壁部材をプレキャスト、底版を現場打ちとした3分割ハーフプレキャスト構造のボックスカルバートです。プレキャスト部材の接合には、（一財）日本建築センターよりA級継手としての評定を取得した機械式鉄筋継手を用いて一体化を図っており、LEVEL2地震動にも対応した構造で、高い強度と信頼性を持った大型分割式ボックスカルバートです。

