

デザイン舗装材【テセラ エコロアクア FE(透水タイプ)】特注色スモークグレー

新山口駅北口駅前広場

山口県 県庁所在地の玄関口 新山口駅

山陽新幹線の停車駅のひとつであり、また4方向に伸びる在来線のターミナルでもある新山口駅北口駅前広場は、駅舎と広場の調和のとれた洗練された空間が広がっています。

設計コンセプトは、新たな「山口の柱」となる駅前広場のあり方を提案しており、街づくりのきっかけとなる駅前広場を通過点でなく目的地として活用するための市民との協働の取り組みが高く評価されています。今回、北口駅前広場と駅舎の在来線のホームに設置されたエスカレーターにデザイン舗装材【テセラ エコロアクア FE(透水タイプ)】特注色スモークグレーを採用いただきました。



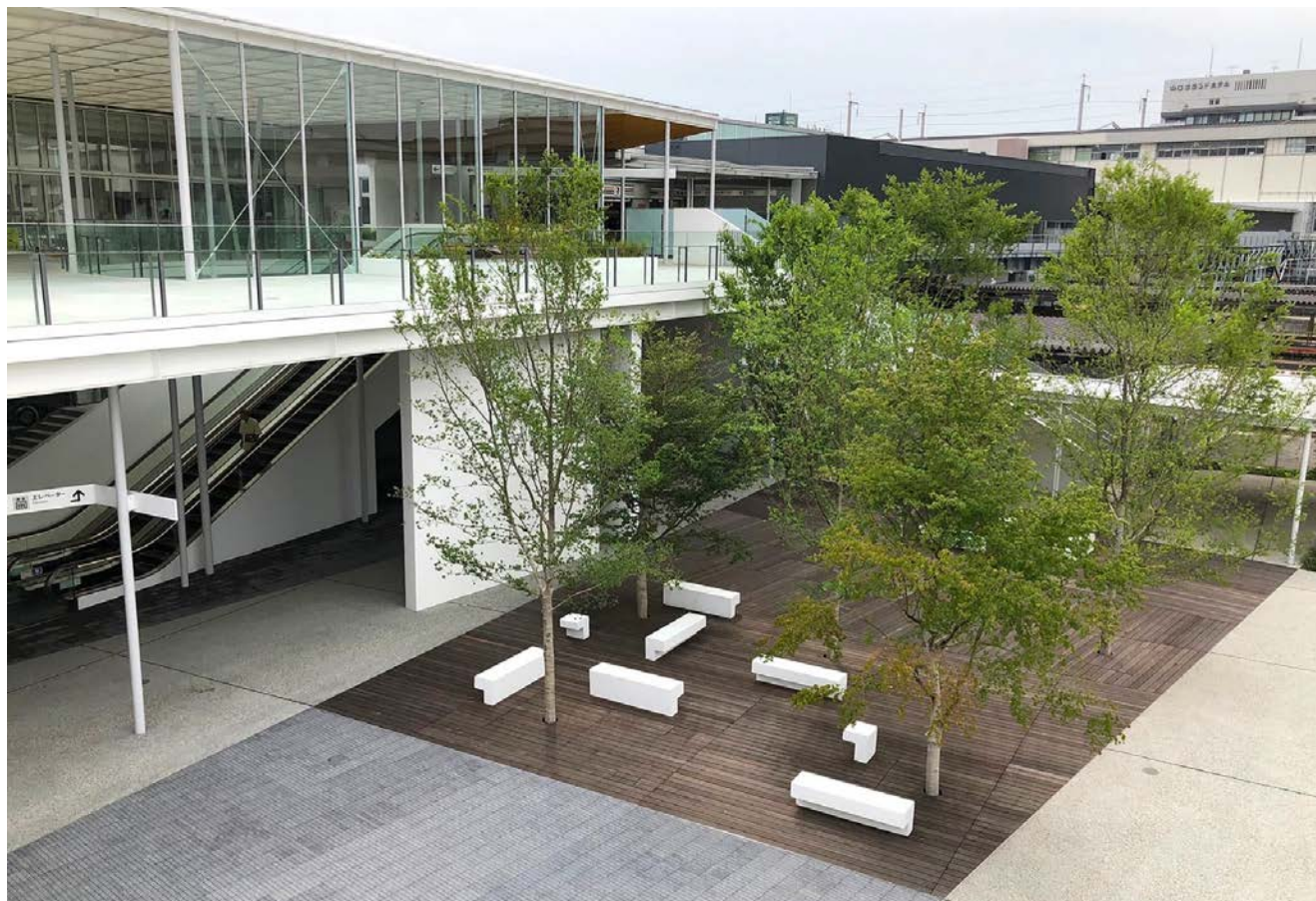
山口湾に架かる周防大橋

■ ペイブロック

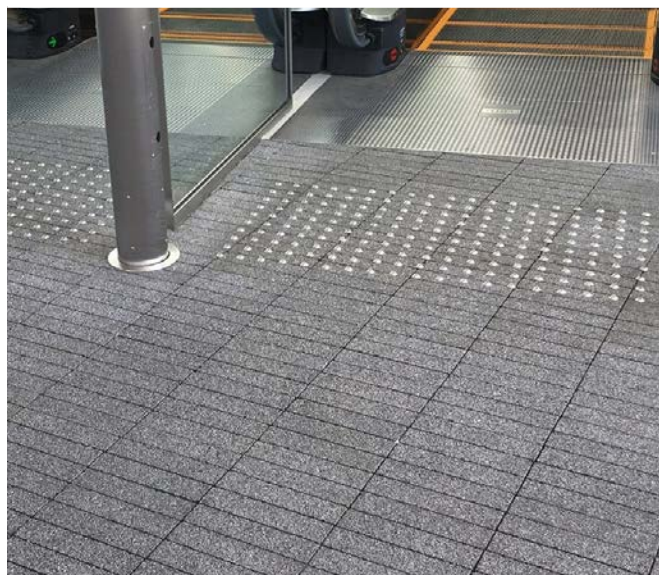


webカタログもご覧下さい





新山口駅北口駅前広場



製品の特徴について

- ・細長い形状が、洗練された新しいパターンを可能にします。
- ・織物の糸のような美しい舗装デザインを演出します。
- ・ショットブラスト加工をしていますので、雨の日でも滑りにくくなっています。
- ・水たまり、水はねをおさえた、足回りにやさしい透水タイプです。



形状・ファインエッジ
ブロック表面の面取りをなくしシャープな印象のファインエッジ(FE)タイプが新たにラインナップ製品です。ショットブラスト加工により僅かに角落を施し、安全性にも配慮しております。

■パイブロック



webカタログもご覧下さい

現場住所 山口県山口市
 施主名 山口市役所
 竣工年月 2018年3月

納入製品 デザイン舗装材 テセラ エコロアクア FE(透水タイプ)
 特注色 スモークグレー : 900m²