



H31.徳島地区保全工事

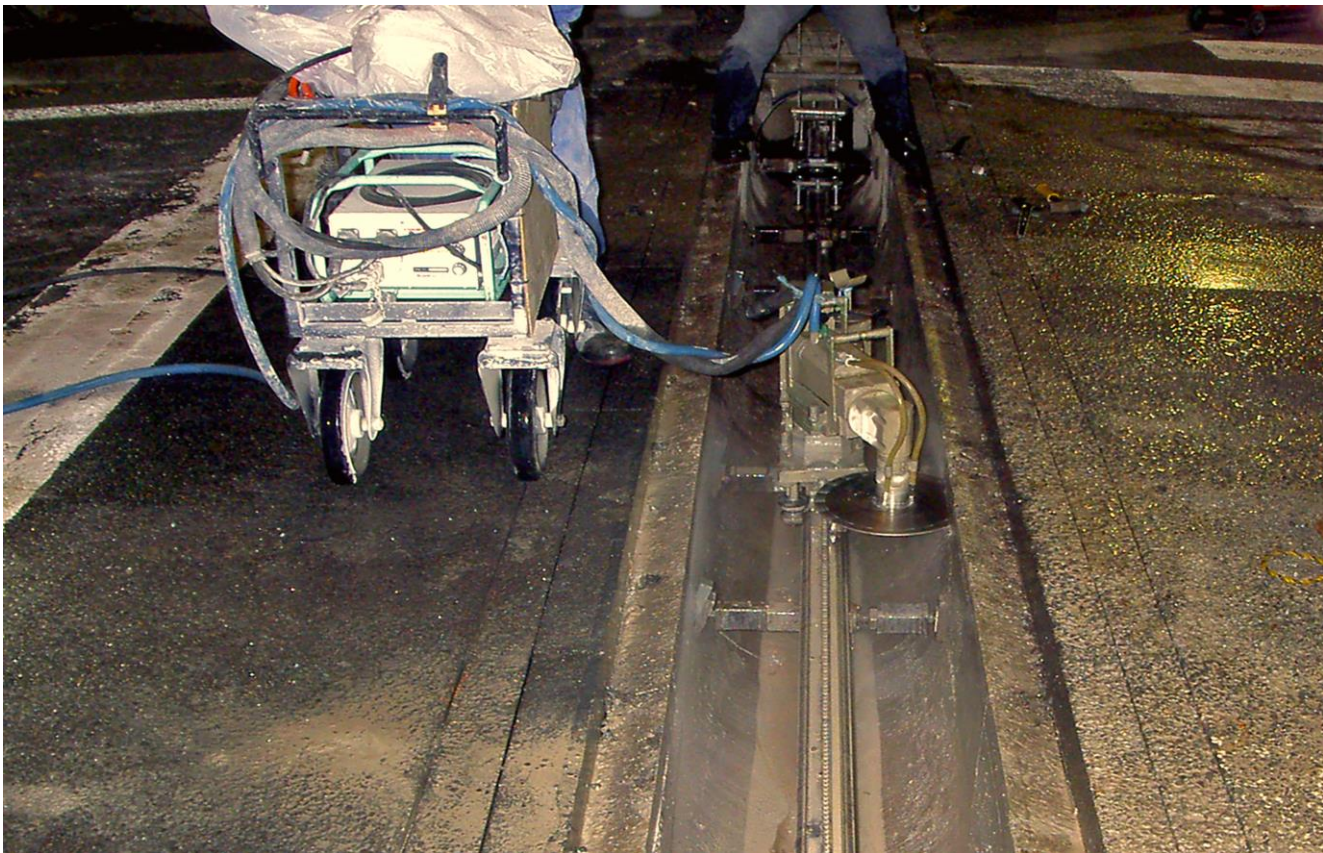
井川池田インターチェンジ

日本三大暴れ川の1つとして数えられる吉野川沿いの徳島県三好市井川町西井川にある徳島自動車道のインターチェンジ。三好市街や大歩危の最寄りインターチェンジに工期短縮・施工性・耐久性・安全性に優れている【ハイパーRCD工法+横断側溝用ダクタイル鋳鉄製グレーティング蓋(GR-U)】をご採用いただきました。



吉野川

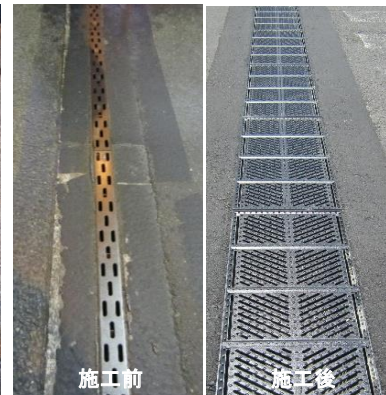
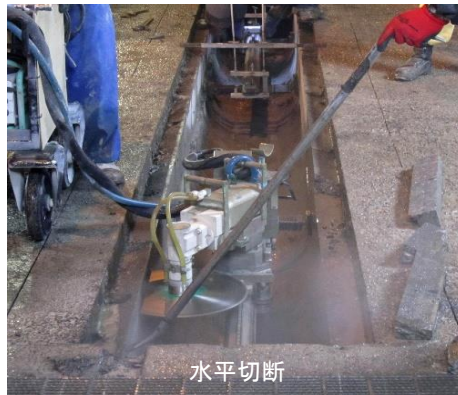




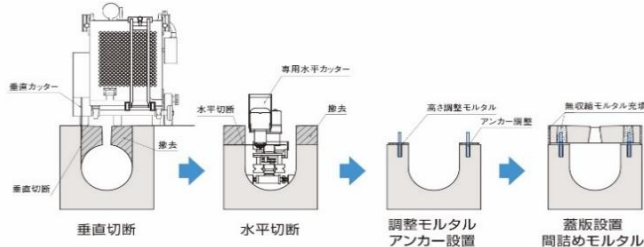
H31.徳島地区保全工事

ハイパーRCD(Repair of Circular Drain)工法は、既設円形水路の老朽化した部分を専用低騒音カッターによって切断した後に、プレキャスト製の専用蓋を設置して水路を短期間で修繕する新工法です。

日本興業(株)/西日本高速道路メンテナンス中国(株)/(株)スカイ・アークによる共同開発



■工法の概要図



施工手順ムービーはコチラから ↓

■専用水平カッター

既設水路に悪影響を与えることなく、水路の内側より所定の高さ、厚みを切断できる特殊コンクリートカッターです。



■土木



webカタログもご覧下さい

現場住所	徳島自動車道 井川池田IC Eランプ 国道取付部
施主名	西日本高速道路(株)四国支社徳島高速道路事務所
竣工年月	2019年4月

納入製品	ハイパーRCD工法+横断側溝用 ダクタイル鋳鉄製グレーチング蓋 (GR-U)
数量	φ500 L=18.25m