



現場住所：香川県高松市塩江町安原上東
施主名：香川県高松土木事務所 [MAP](#)
竣工年月：2021年3月

納入製品：堤内仮排水路、プレキャスト監査廊
常用洪水吐、非常用洪水吐
プレキャスト地覆、プレキャスト高欄
エレベーターシャフト、2次転流BOX
擬木パーゴラ、他



WEBカタログ

● 納入製品



常用洪水吐（埋設型枠）、非常用洪水吐ピア（埋設型枠）



地覆（埋設型枠）+ 高欄（外側）



擬木パーゴラ（全景）



高欄（管理道路）



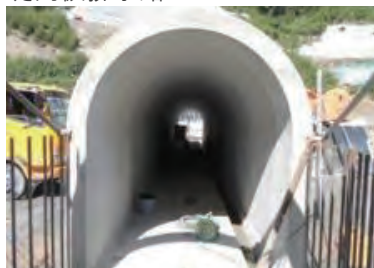
2次転流工ボックス



堤内仮排水路



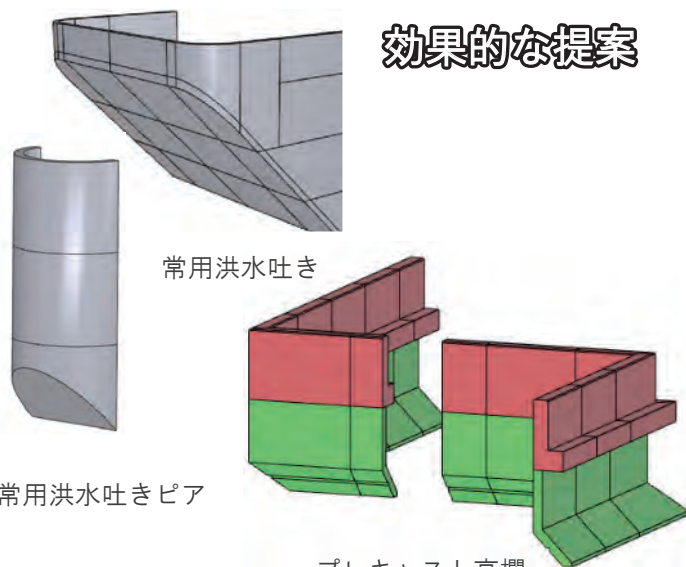
エレベーターシャフト



監査廊

3次元データの活用による

効果的な提案



常用洪水吐き

非常用洪水吐きピア

プレキャスト高欄
プレキャスト地覆

かばがわ
椋川ダム

椋川ダムは高松市中心部を流れる香東川の支流に建設され、洪水時に水をためて被害を減らす他、大規模な渇水時に水を供給する役目を果たします。総事業費は463億円で、総貯水量1056万立方メートルと堤防の高さ88.5メートルは県内の多目的ダムでは最大です。この後、周辺道路の整備や水をためて安全性を確認する「試験湛水」を経て3年後の本格運用を目指します。